



| 17 april 2019 |

Zuid-Willemspark; reconstructie Sluis 0 e.o.

Van beroeps- naar recreatievaart

- Sluis 0: defensieve noodzaak in 1825



- 1855, extreem hoogwater geeft mooi inzicht in inundatiebelang

Sluis 0: inspiratie uit het rijke verleden, 1



- 1930; het vestingfront duidelijk zichtbaar door lage kanaalpeil (Sluis 1 nog in gebruik)

- Sluis 0: inspiratie uit het rijke verleden, 2



- Tot 1932 had Sluis 0 een groene kolk

- Sluis 0: inspiratie uit het rijke verleden, 3



- 1932; sluiscolkvergroting zoals we hem nu kennen

Inspiratiedocument Zuid-Willemspark (vertrekpunt)

- Vastgesteld in raad 11 juli 2017:



vergroten
gebruiksmogelijkheden
recreatievaart

aantrekkelijk gebruiksvriendelijk park

versmallen sluiscom: mogelijkheden tot vaker schutten en parkzone

♦ Sluis 0-park; projectambitie

- Creëren aantrekkelijk verblijfsgebied in binnenstad
- Vervangen afgeschreven schutsluis
- Grootonderhoud plegen aan 4 ophaalbruggen
- Beperken van waterverlies door schutten Sluis 0 ivm peilbeheer Maximakanaal
- Realiseren van piekwaterafvoer in regionaal watersysteem

- Historie in inspiratiedocument ZWP: Sluis 0-park

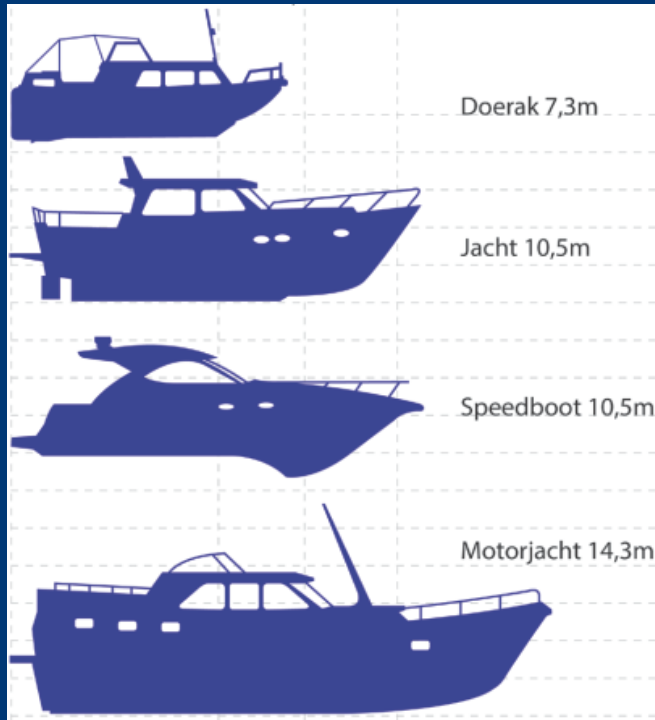


• Functie sluis 0: piekafvoer



- Afvoer van overtollig water bij hevige regenval Noordoost Brabant
- Via aflatwerk Poeldonk, deels sluis 0
- Regionale afspraak EVZ StadsAa
- Door klimaatverandering toename piekafvoer, meer via sluis 0
- Is voorziening t.b.v. waterschap

• Functie sluis 0: recreatietoervaart en rondvaarten



- Vaarroute door stadstraverse; nautische reuring herstellen
- Dit geeft impuls aan verdere ontwikkeling ZWP
- Verkleinde sluiscolk; meer schutbewegingen mogelijk (450 m³ vs 9.000 m³)
- Groeipotentie overnachtingen passantenvaart in 's-Hertogenbosch

♦ Functie sluis 0: een nieuw stadspark



Voorbeelden in de vestingrand
Bastion Maria
Bolwerk Sint Jan



- Creëren van nieuwe verblijfsgebieden in binnenstad
- Honoreren van klimaatdoelstellingen, zoals tegengaan van hittestress
- Beleefbaar maken van erfgoedrelicten, zoals Doode Stroom en vestingwerken

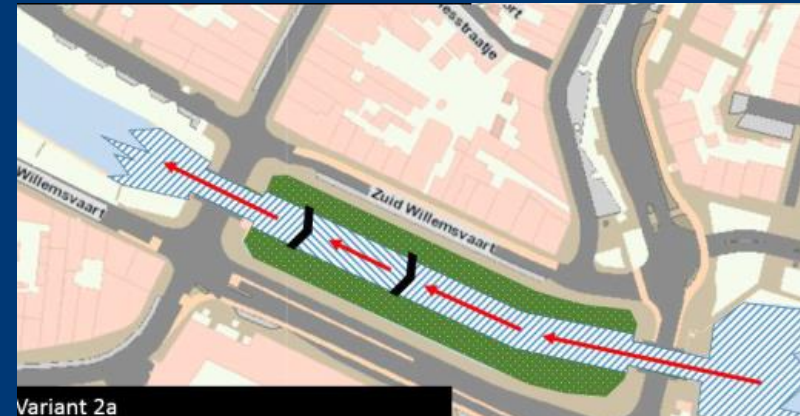
Variantenstudie sluis met piekwaterafvoer



- Variant 1a**
- Hergebruik bestaande sluishoofden en deuren met nieuwe versmalde sluiscolk
 - Piekafvoer via sluiscolk
 - Parkinrichting oude sluiscolk



- Variant 1b**
- Hergebruik bestaande sluishoofden en deuren met nieuwe versmalde sluiscolk
 - Piekafvoer via omloop-riool
 - Parkinrichting oude sluiscolk

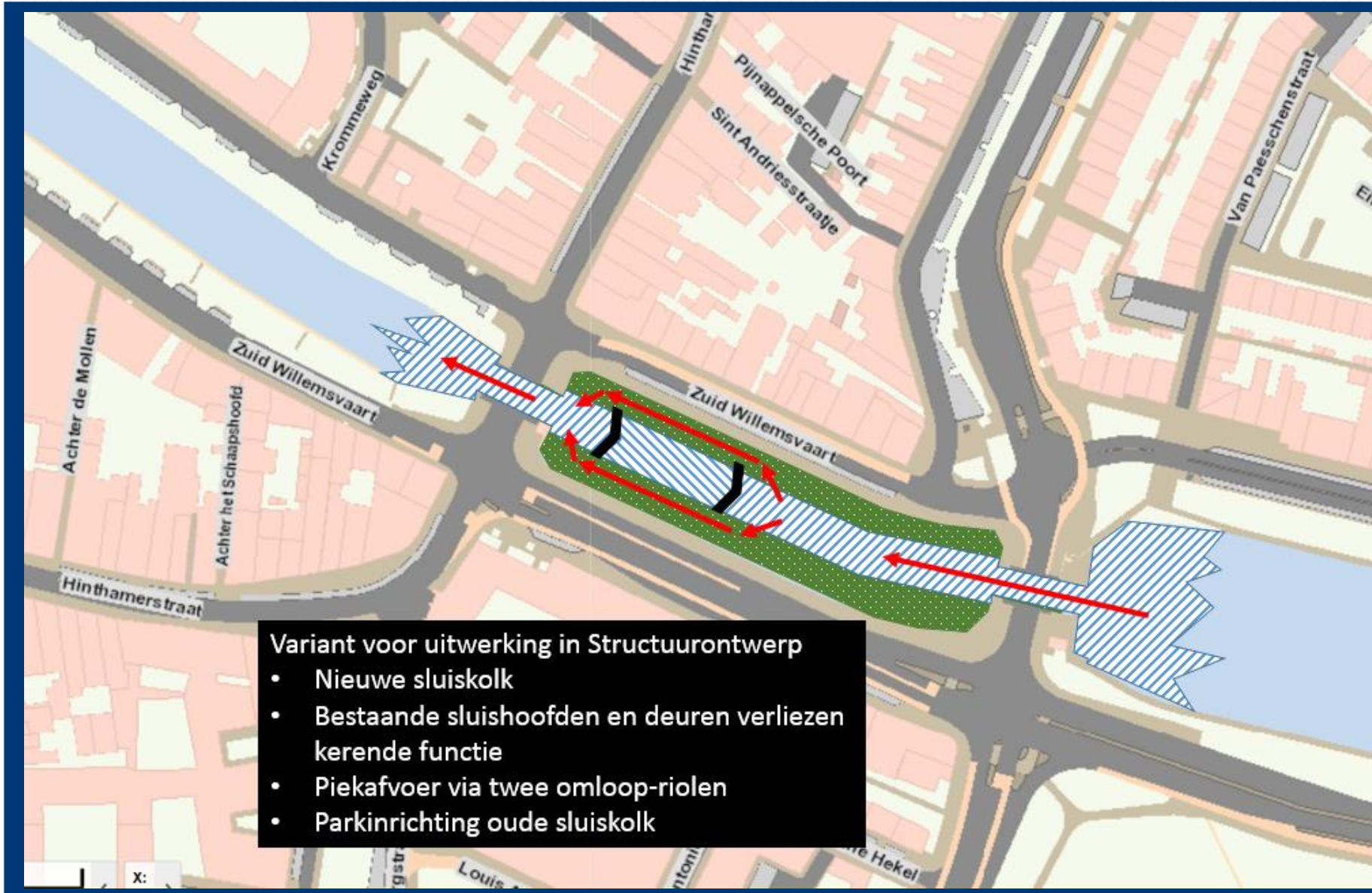


- Variant 2a**
- Nieuwe sluiscolk
 - bestaande sluishoofden en deuren verliezen kerende functie
 - Piekafvoer via sluiscolk
 - Parkinrichting oude sluiscolk



- Variant 2b**
- Nieuwe sluiscolk
 - Bestaande sluishoofden en deuren verliezen kerende functie
 - Piekafvoer via omloop-riool
 - Parkinrichting oude sluiscolk

Sluis 0; uitgewerkte variant in Structuurontwerp



- Sluis 0 park, een 1^e impressie



Sluis 0 park, een 1^e impressie



- Sluis 0 park, een 1^e impressie



Sluis 0 park, een 1^e impressie



- Sluis 0 park, een 1^e impressie



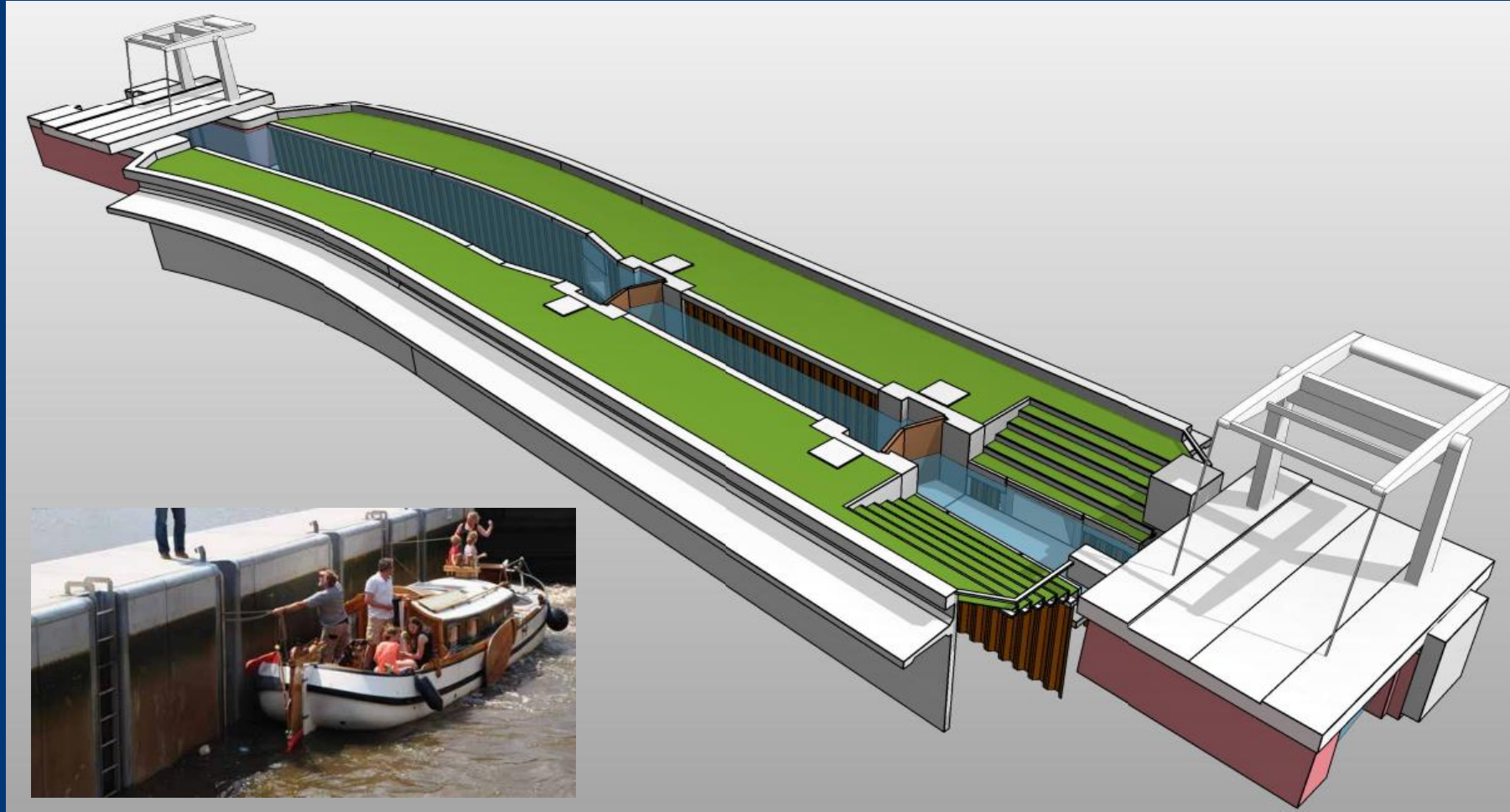
Volgende video toont referentiebeelden van een
vergelijkbare Sluis in Drenthe, Assen

Referentiebeeld Drenthe, Assen



Dit waren referentiebeelden van een vergelijkbare sluis in
Drenthe, Assen

3D impressie structuurontwerp Sluis 0



♦ Sluis 0-park; Begroting 2019

“..... We investeren bovendien in een nieuwe, doorvaarbare Sluis 0. De verdere ontwikkeling van het Zuid-Willemspark krijgt hiermee een impuls, samen met de vergroening van dit gebied en de verdere planvorming voor een vesting- annex watermuseum in het Kruithuis”

Einde

